

宮古島の人口

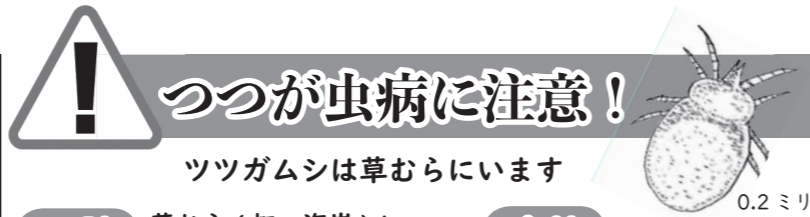
令和2年9月30日現在
※人口は外国人数を含む



(9月の人口動態)
転入 197 転出 186
出生 56 死亡 56

総人口	55,590 (+268)
平良	37,962 (+365)
城辺	5,598 (-132)
上野	3,906 (+110)
下地	3,012 (-5)
伊良部	5,112 (-70)
男性	28,033 (+236)
女性	27,557 (+32)
世帯数	28,339 (+599)

(カッコ内は前年同月比較)



つつが虫病に注意!

ツツガムシは草むらにいます

予防 草むら(畑・海岸)に入るときは...

- ①長袖など体を覆う衣服の着用
- ②ディートを含んだ除け剤を使う
- ③草むらで座らない
- ④草むらで脱いだ衣服を放置しない
- ⑤入った後はすぐに必ず入浴する
- ⑥衣服はその日で洗濯する
- ⑦すみかとなる草むらを減らす

つつが虫病かな?と思ったら、
早めに受診しましょう!
※詳しくは、宮古保健所HPをご覧ください。

問 沖縄県宮古保健所 ☎ 73-5074

症状

刺されてから
5~14日後に発症
・高熱
・全身性の発しん
・体のどこかに刺し口
(特徴:かさぶた、周囲に赤み、1cm前後の大きさ)



スカイマーク

10月25日下地島空港に新規3路線就航

羽田・神戸・那覇へ毎日運航!

2020年10月25日にスカイマークが下地島空港に新たに就航しました。

羽田、神戸、那覇へ毎日運航(那覇は1日2往復)し、他社便を含めて首都圏、関西圏、沖縄本島への路線が増えたことにより、宮古島市民及び観光客の利便性が向上します。

スカイマークによる下地島-羽田路線は、宮古島市と沖縄県、下地島エアポートマネジメントがスカイマーク社と共同提案した、羽田発着枠政策コンテストによるもので、トライアル期間を含め、2年間の運航が認められています。

※下地島空港の駐車場は無料、また下地島空港を離発着する羽田便ご利用の宮古島市民の方は空港へアクセスするバス(協栄バス:下地島空港リゾート線、中央交通:みやこ下地島エアポートライナー)を2021年3月末まで無料でご利用いただけます。

問 観光商工課 ☎ 73-2690



auショップ 宮古南

住所 沖縄県宮古島市平良松原638-1

営業時間 AM11:00~PM7:00 **P** (駐車場広々)

お問合せ ☎ 0800-777-4090

※TM and © 2020 Apple Inc. All rights reserved. iPadは米国および他の国々で登録されたApple Inc.の商標です。

無料セミナー参加者募集

宮古島地域雇用創造協議会では、求職者支援及び地域産業の活性化の一環として、様々な講座を開催しています。

対象者: 求職者・転職希望者

○中国語 de おもてなしセミナー

■講座時間: 9時半~16時半

【第2期】12月21日~25日(月~金)
※締切 **12月17日(木)17時**

対象者: 事業主・従事者・創業希望者

○地域連携6次産業化セミナー

■講座日 12月1日~4日(火~金)

■講座時間:【昼の部】9時半~12時半
【夜の部】18時半~21時半
※締切 **11月26日(木)17時**

○外国人観光客おもてなしセミナー

【第5期】12月7日~11日(月~金)

■講座時間: 9時半~12時半
※締切 **12月3日(木)17時**

①平良第一教室(琉球銀行4階)

②下地教室(下地庁舎3階)

※いずれかの教室で受講していただきます。

※事情により日程等が変更になることがあります。

■申込方法

FAX、ホームページ(<http://miya-koyou.jp/>)、または直接来所にて申込み

※FAXの場合は、申込用紙を各庁舎、書店、スーパーに設置しています。電話でもお取り寄せ可能です。

先着順(定員10名)

【申込・お問合せ】

宮古島地域雇用創造協議会(琉銀ビル4F)

☎ 79-5288/FAX 79-5289【平日 8:30~17:00】

「もったいない食品」を郵便局 フードボックスへお寄せ下さい

市内の各こどもの居場所等で、
おいしい食事として生かされます。

ご家庭で使い切れない、保管したままになっている「もったいない食品」などを市内の郵便局窓口にある「フードボックス」へお持ちください。

◎ご寄付いただきたい食品

お米、粉もの、乾麺、乾物、インスタント・レトルト食品、缶詰、各種調味料、食用油、お菓子
※飲み物は不可(麦茶パックなどお茶の葉は可)
※アルコールは不可(みりん等の料理用は可)

◎寄付食品の条件

- ・未開封(包装や外装が破損していないこと、中身に異常がないこと)
- ・賞味期限まで1ヵ月以上あるもの(賞味期限が明記されていること)
- ・常温保存が可能なもの
- ・製造者名が記載されているもの
- ・お米は精米日から一年以内のもの



問 宮古島市社会福祉協議会 ☎ 72-3193

広報みやこじま 有料広告募集!

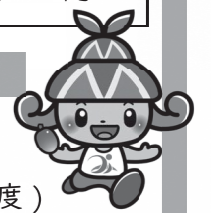
市内全世帯に届く広報誌に広告を載せませんか?
会社・事業のPRにぜひご活用ください♪
申込方法等、お気軽にお問い合わせ下さい。

区分	掲載枠①	掲載枠②
規格	縦5cm×横18cm モノクロ	縦5cm×横8.5cm モノクロ
掲載料 (月額)	15,000円	10,000円

「広報みやこじま」概要

- 【サイズ】 A4判
- 【発行回数】 毎月1回
- 【発行部数】 26,700部(令和2年度)
- 【配布場所】 市内全世帯、公共施設、姉妹都市、宮古郷友会など

【お問合せ】 秘書広報課 広報係 ☎ 72-3750



広告

広告